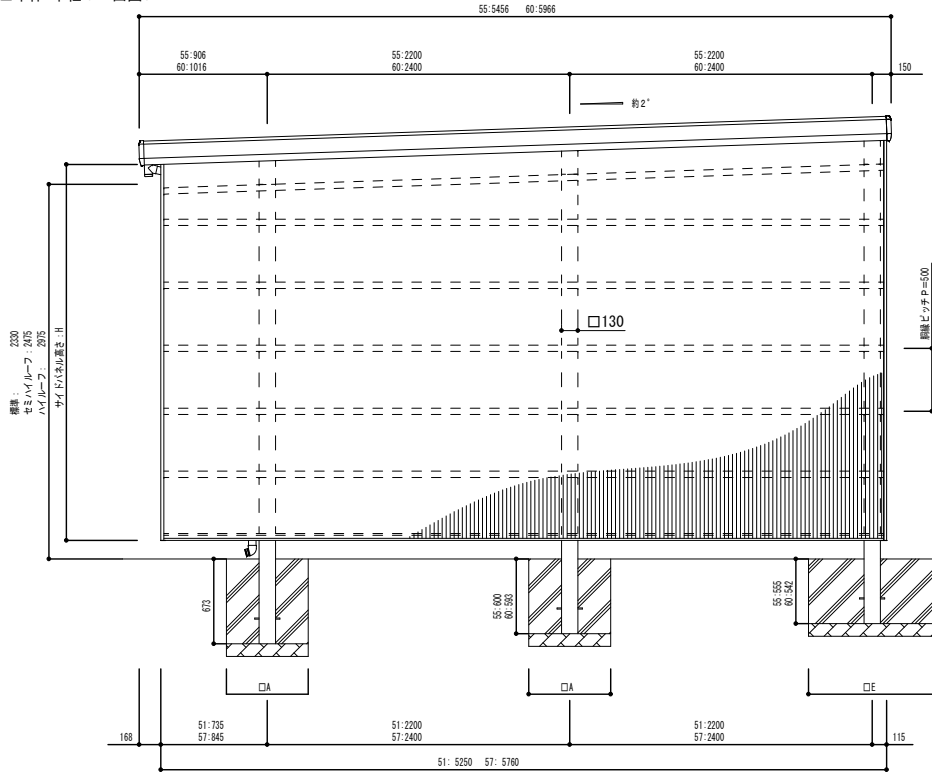
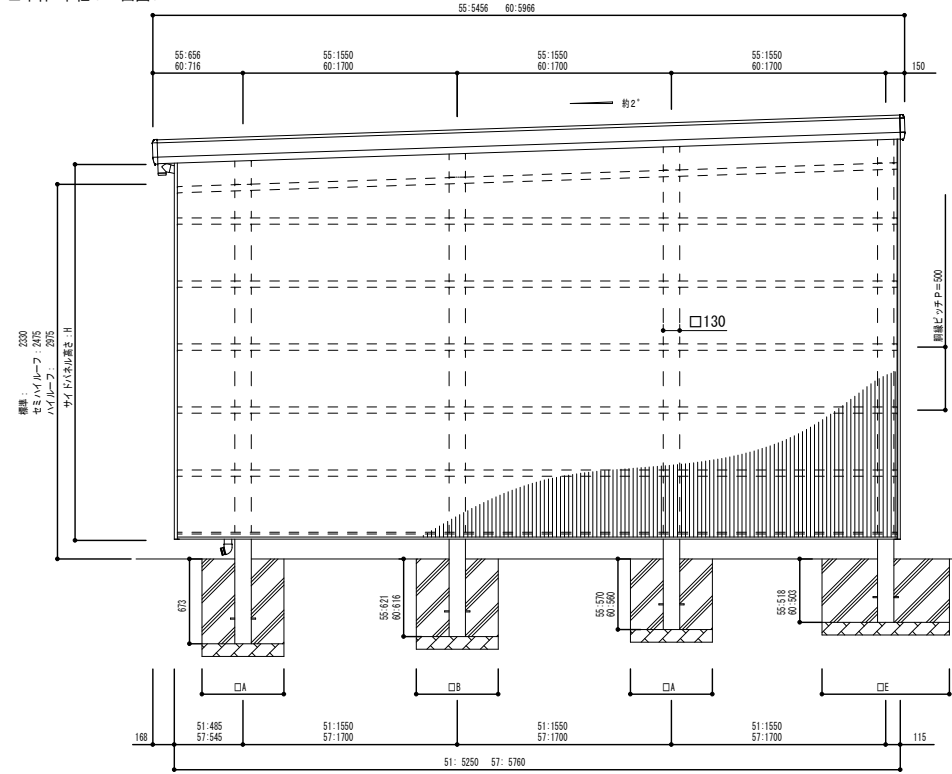


■本体4本柱+三面囲い



■本体6本柱+三面囲い



●基礎寸法表【独立基礎】

H	基礎寸法：E	
	地耐力：50kN/m ²	地耐力：100kN/m ²
標準	800	480
セミハイールーフハイールーフ	1010	620

●基礎寸法表【土間コンクリート基礎】

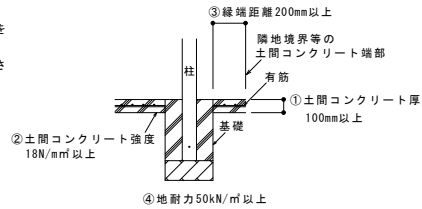
H	基礎寸法：E	
	地耐力：50kN/m ²	地耐力：100kN/m ²
標準	530	390
セミハイールーフハイールーフ	750	420

土間コンクリート考慮基礎条件

本基礎の場合は、下記各条件を満たしていることを確認してください。
条件を満たしていない場合は、「独立基礎」の大きさにして施工してください。

基礎条件

- ①土間コンクリート厚：100mm以上、有筋
- ②土間コンクリート強度：18N/m²以上
- ③縁端距離：200mm以上
- 地耐力：50kN/m²以上



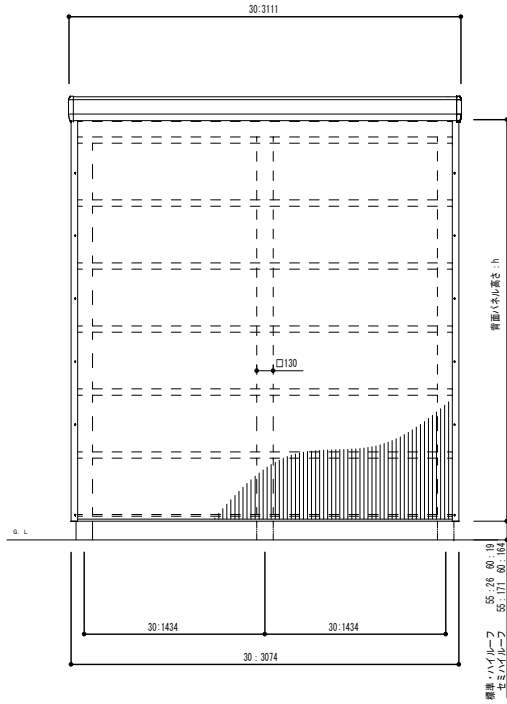
※本体部の基礎Aについては単体の(サイドパネル有)基礎寸法表をご参照ください。

変更記号	設計監理	殿	工事名	照査	担当	作図	尺度	御受領印	Daisen 株式会社	図番
	施工	殿	図面名 SSポートGII 三面囲い波板パネル(側面)				1/30	年月日		

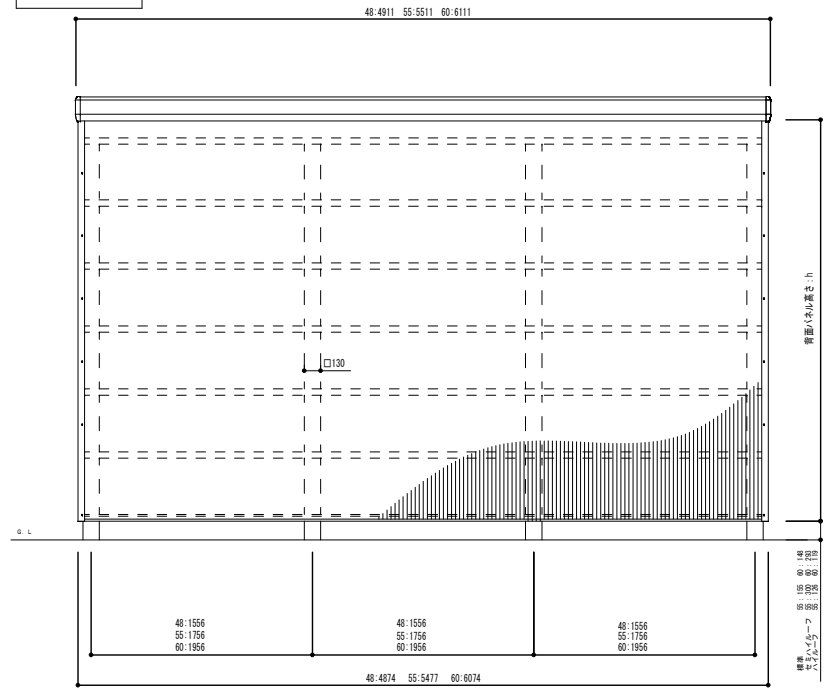


■背面

1台用開口



2台用開口



●基礎寸法表[独立基礎]

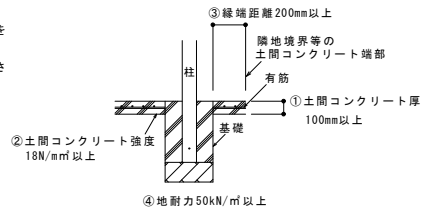
H	基礎寸法 : E	
	地耐力 : 50kN/m ²	地耐力 : 100kN/m ²
標準	800	480
セミハイタイプ ハイタイプ	1010	620

●基礎寸法表[土間コンクリート基礎]

H	基礎寸法 : E	
	地耐力 : 50kN/m ²	地耐力 : 100kN/m ²
標準	530	390
セミハイタイプ ハイタイプ	750	420

土間コンクリート考慮基礎条件
 本基礎の場合は、下記各条件を満たしていることを確認してください。
 条件を満たしていない場合は、「独立基礎」の大きさにして施工してください。

基礎条件	
①土間コンクリート厚	: 100mm以上、有筋
②土間コンクリート強度	: 18N/m ² 以上
③縁端距離	: 200mm以上
地耐力	: 50kN/m ² 以上

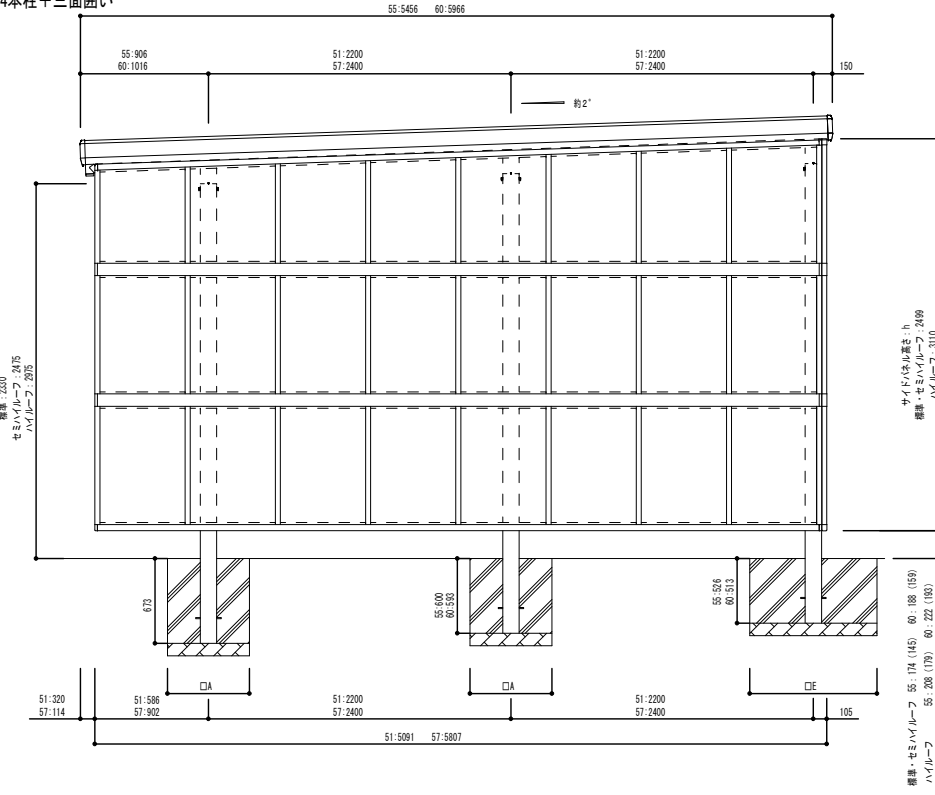


※本体部の基礎Aについては単体の(サドハ)有)基礎寸法表をご参照ください。

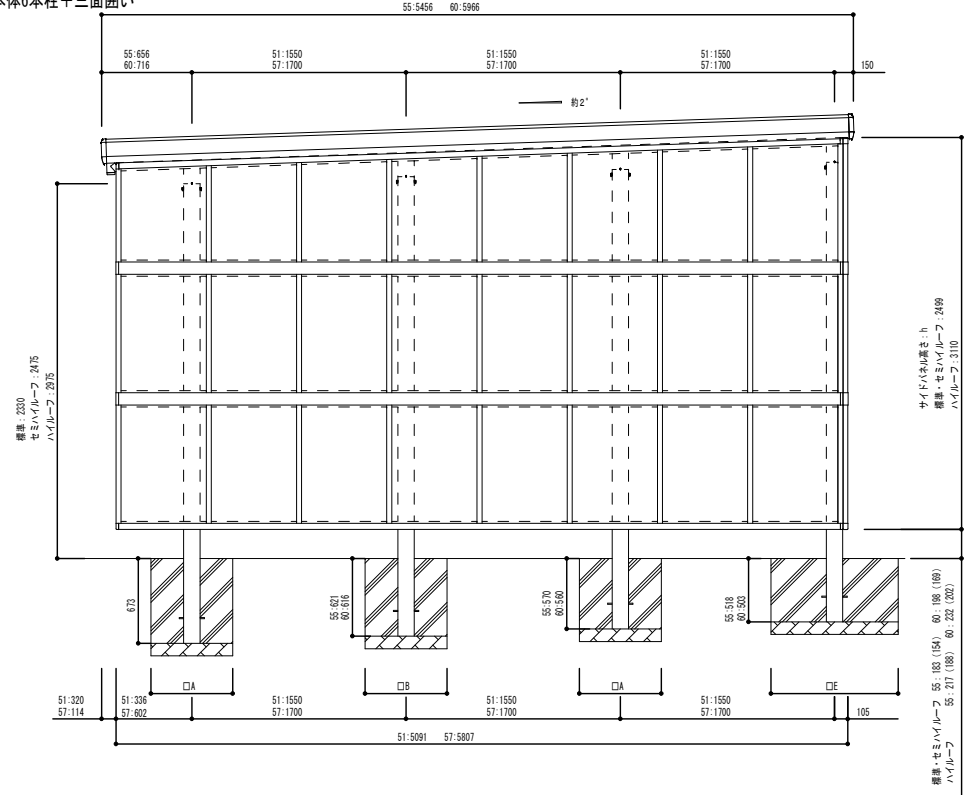
変更記事	設計監理	殿	工事名	照査	担当	作図	尺度	御受領印	図番
	施工	殿	図面名				1/30	年月日	
			SSポートGII 三面囲い波板パネル(背面)					Daisen (株)大仙	



■本体4本柱+三面囲い



■本体6本柱+三面囲い



●基礎寸法表[独立基礎]

H	基礎寸法 : E	
	地耐力 : 50kN/m ²	地耐力 : 100kN/m ²
標準	800	480
セミハイパー ハイパー	1010	620

●基礎寸法表[土間コンクリート基礎]

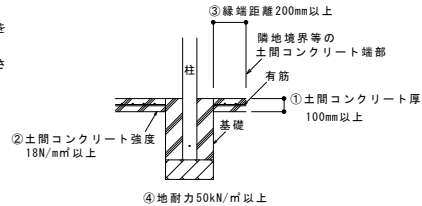
H	基礎寸法 : E	
	地耐力 : 50kN/m ²	地耐力 : 100kN/m ²
標準	530	390
セミハイパー ハイパー	750	420

土間コンクリート考慮基礎条件

本基礎の場合は、下記各条件を満たしていることを確認してください。
条件を満たしていない場合は、「独立基礎」の大きさとして施工してください。

基礎条件

- ①土間コンクリート厚 : 100mm以上、有筋
- ②土間コンクリート強度 : 18N/mm²以上
- ③縁端距離 : 200mm以上
- ④地耐力 : 50kN/m²以上

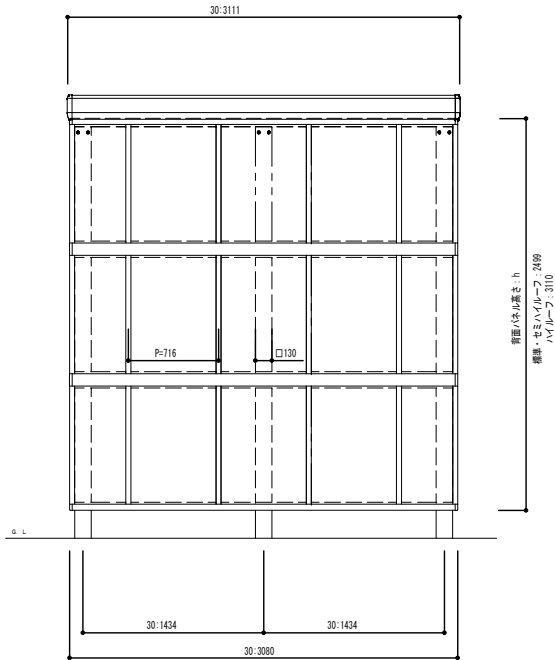


※本体部の基礎Aについては単体の(サイトハコ有)基礎寸法表をご参照ください。

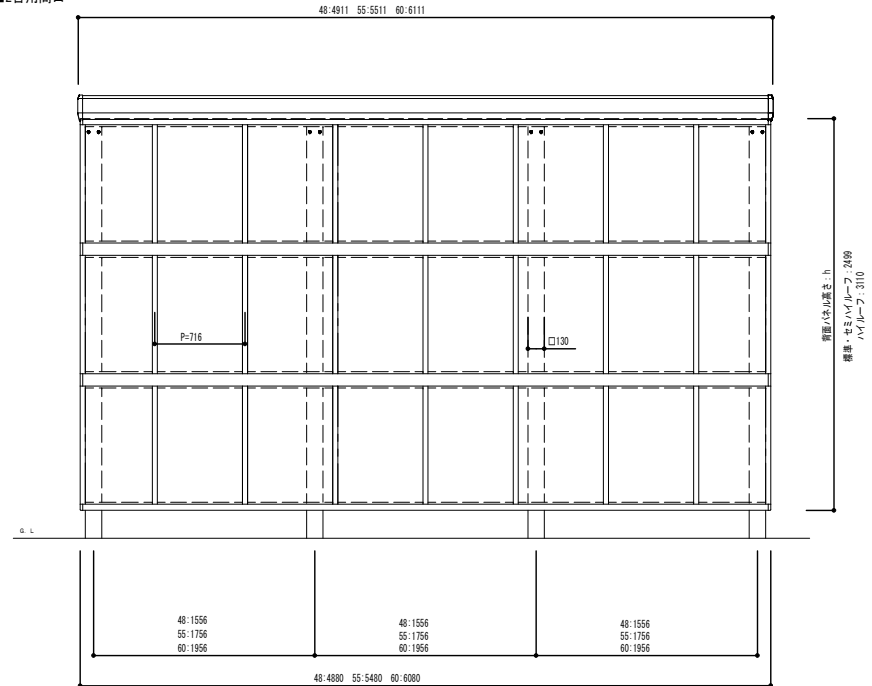
変更記号	設計監理	殿	工事名	照査担当	作図	尺度	御受領印	Daisen 株式会社	図番
	施工	殿	図面名 SSポートGII 三面囲い平板パネル(側面)			1/30	年月日		



■1台用間口



■2台用間口



●基礎寸法表【独立基礎】

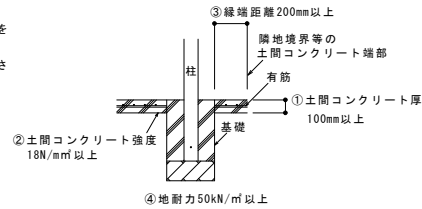
H	基礎寸法 : E	
	基礎寸法 : E	基礎寸法 : E
標準	800	480
セミハイルーフ ハイルーフ	1010	620

土間コンクリート考慮基礎条件
本基礎の場合は、下記各条件を満たしていることを確認してください。
条件を満たしていない場合は、「独立基礎」の大きさにして施工してください。

●基礎寸法表【土間コンクリート基礎】

H	基礎寸法 : E	
	基礎寸法 : E	基礎寸法 : E
標準	530	390
セミハイルーフ ハイルーフ	750	420

基礎条件	
①土間コンクリート厚	: 100mm以上、有筋
②土間コンクリート強度	: 18N/mm ² 以上
③縁端距離	: 200mm以上
地耐力	: 50kN/m ² 以上



※本体部の基礎Aについては単体の(91ド'A'系)基礎寸法表をご参照ください。

変更記号	設計監理	殿	工事名	照査担当	作図	尺度	御受領印	Daisen 株式会社	図番
	施工	殿	図面名			1/30	年月日		
			SSポートGII 三面囲い平板パネル (背面)						

